

### はじめに

参考取付時間 1.0h

- この度は弊社製品をお買い上げ頂き誠にありがとうございます。弊社の「取り扱い説明書」には、お客様ご本人や他の人々への危害や財産の損害を未然に防ぎ、本製品を安全にご利用頂く為に、守って頂きたい事項を示しています。その表示と図番号の意味は次のようになっております。内容をご理解いただき、本文をお読み下さい。
- この取り扱い説明書はいつでも取り出してご確認できるよう、大切に保管して下さい。
- 本製品をお客様ご本人から第三者へ譲渡する場合は、本書も一緒にお渡し下さい
- お客様ご本人または第三者が、本製品及び付属品の誤った使用や、その使用中に生じた事故、その他不具合によって受けられた損害について、弊社は一切の責任を負いませんので予めご了承下さい。
- 本製品及び付属品は、改造自動車に適合するものではありません。改造自動車に装着する場合は法令で定められた改造申請などの届け出をして検査合格後にご使用下さい。ただし、その自動車が損傷、損害がありましても、弊社は一切の責任を負いませんので予めご了承下さい
- 本製品及び、付属品に改造を加え、指定車両以外の自動車に取り付けて発生する不具合、自動車の損傷、損害につきましては弊社は一切の責任を負いませんので、予めご了承下さい。
- 本製品及び付属品は、改良のため予告なく変更する場合があります。
- 商品梱包を開封したと同時に上記に関してご同意されたものとみなしますので、開封前に必ずご確認下さい。

シンボルマークの意味 本書では正しい取り扱いに関する重要な事項を下記のシンボルマークで表示しております。

- 警告** この表示の意味を守らないと死亡、又は重症に至る可能性が想定される場合を示しています。
- 注意** この表示の意味を守らないと傷害、又は物的損害の発生が想定される場合を示しています。

- 警告**
  - 本製品の取り付けには、重要な部品及び関連商品の脱着が伴います。必ず専門知識のある販売店もしくは整備工場で行って下さい。
  - 本製品を取り付ける際は、平坦で十分なスペースのある場所で、車両のエンジンを停止し必ず冷めてから車両を安定させて行って下さい。
  - 取り付けにあたり、取り付け車両メーカー発行のサービスマニュアルを用意し、車両部品の脱着方法及び注意事項を良く理解して作業を行って下さい。

- 注意**
  - 本製品に落下等の衝撃を与えないで下さい。商品に傷、へこみ等付きますと、商品の取り付けが出来ないもしくは、商品の性能が発揮出来なくなる場合があります。
  - 車両のエンジン、ラジエター等が熱い時は、完全に冷めてから作業を行って下さい。熱いまま作業を行いますと火傷の原因となります。

### 取付方法

- ① ホースのフィッティング部にバンジョーアダプターを仮組みをします。(右図)  
(一部の車種にはバンジョーアダプターを使用しないタイプもあります。)

※ネジ部にシールテープは使用しないで下さい。  
フルード漏れの原因になります。

※バンジョーアダプターを使用しないタイプは、車体に取り付ける前にアダプターをフィッティング部に取り付けてください。(図1)

\* 締め付けトルク : 12 N・m (1.2 kg f・m)

- ② クラッチホースを車体に取り付けます。

- ③ バンジョーボルトを締め付けます。

\* フィッティング部を支持しながら締め付けてください。

\* 締め付けトルク : 16 N・m (1.6 kg f・m)

- ④ フィッティングのA部を締め付けます。(右図)

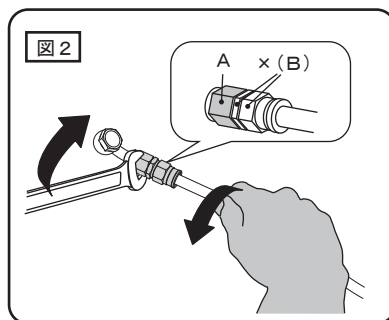
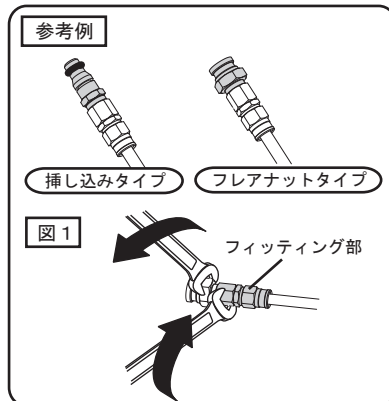
\* ホース部を支持しながら締め付けてください。

\* 締め付けトルク : 12 N・m (1.2 kg f・m)

※A部以外にレンチをかけないでください。

また、A、B間は逆ネジになっていますが、分解はしないでください。  
フルード漏れの原因になります。

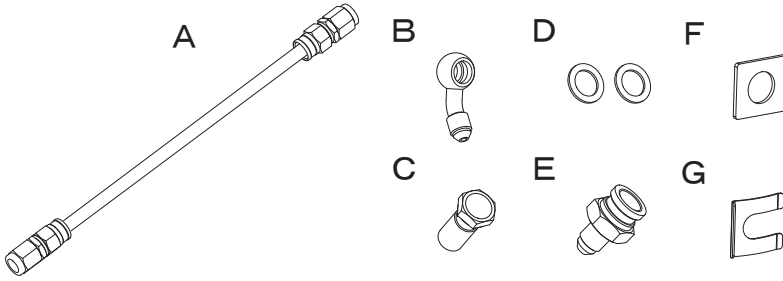
※ホース共回りし、ねじれる場合はホース部を予め、逆方向に軽くひねり押さえながら締め付けます。(図2)



- 1 指定車種以外への取付けは行わない事。(不具合が生じ本体や製品の性能を損ねます)
- 2 製品の分解、加工、改造をしない事。(製品の性能が損なわれ、事故等の原因になります)
- 3 エンジンが冷めてから作業する事。(エンジンが熱い状態で作業すると火傷の原因になります)
- 4 法定速度を守り安全運転に心がけて下さい。(怪我や死亡事故に繋がります)

## キット内容

※取り付け前に内容物をご確認ください。



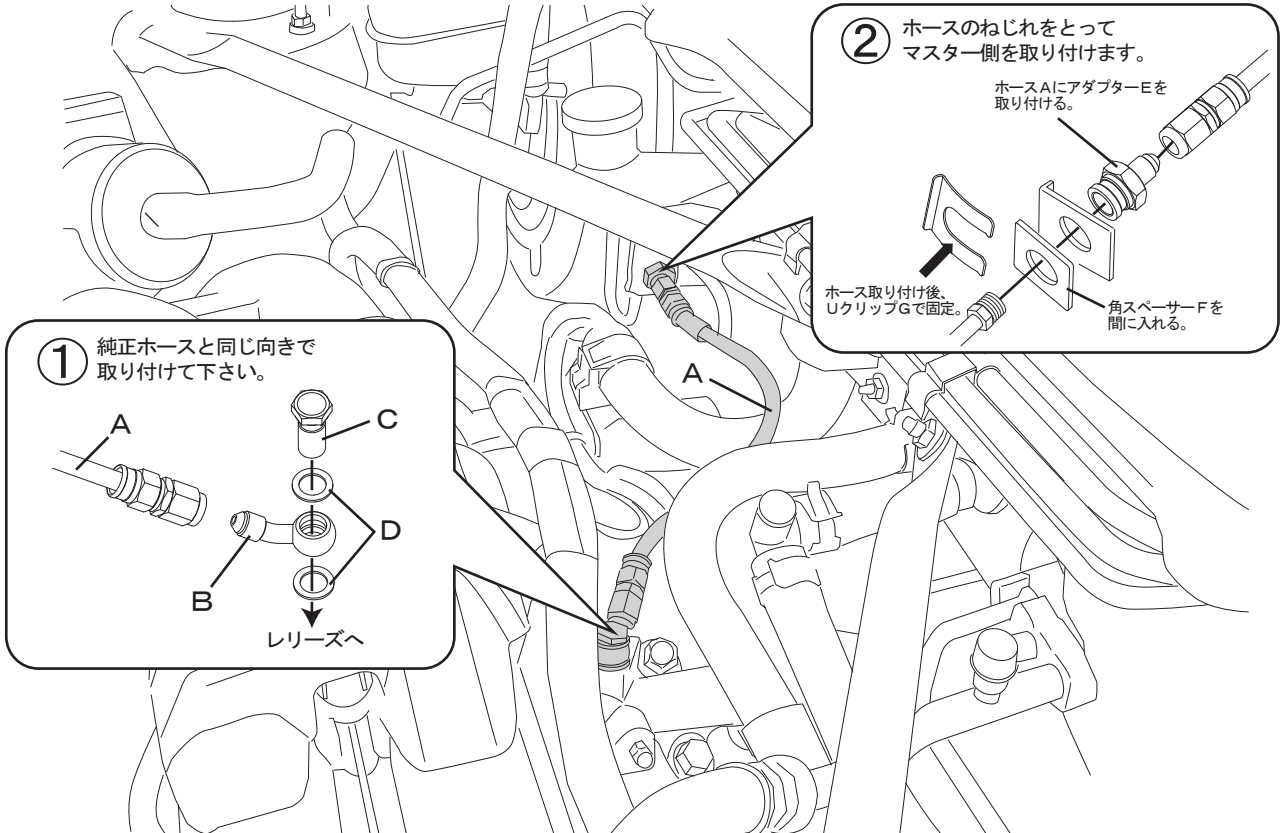
No	品名	個数
A	クラッチホース	1
B	バンジョーアダプター-20°	1
C	バンジョーボルト P1.00	1
D	銅ワッシャー	2
E	フレアナットアダプター P1.00	1
F	角スペーサー	1
G	Uクリップ	1

## 取り付け手順

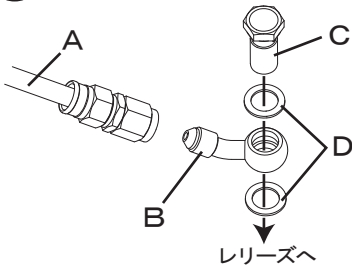
ノーマルホースを取り外します。

クラッチホースを取り付けます。

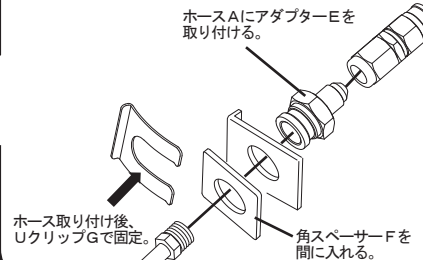
(取り付ける際はリリース側→マスター側の順に取り付けます。)



① 純正ホースと同じ向きで取り付けて下さい。



② ホースのねじれをとってマスター側を取り付けます。



ホースを取り付け後、エア抜きを行い、各部にオイル漏れの無い事を確認してください。

NP22058 19/1/9

この度は当社製品をお買い上げ頂き誠にありがとうございます。製品には万全を期していますが、万一不良などございましたらお手数をお掛け致しますが、弊社までご連絡頂きますようお願い申し上げます。また製品に関するご不明な点や御質問等がございましたらお気軽に当社までお問い合わせ下さい。